



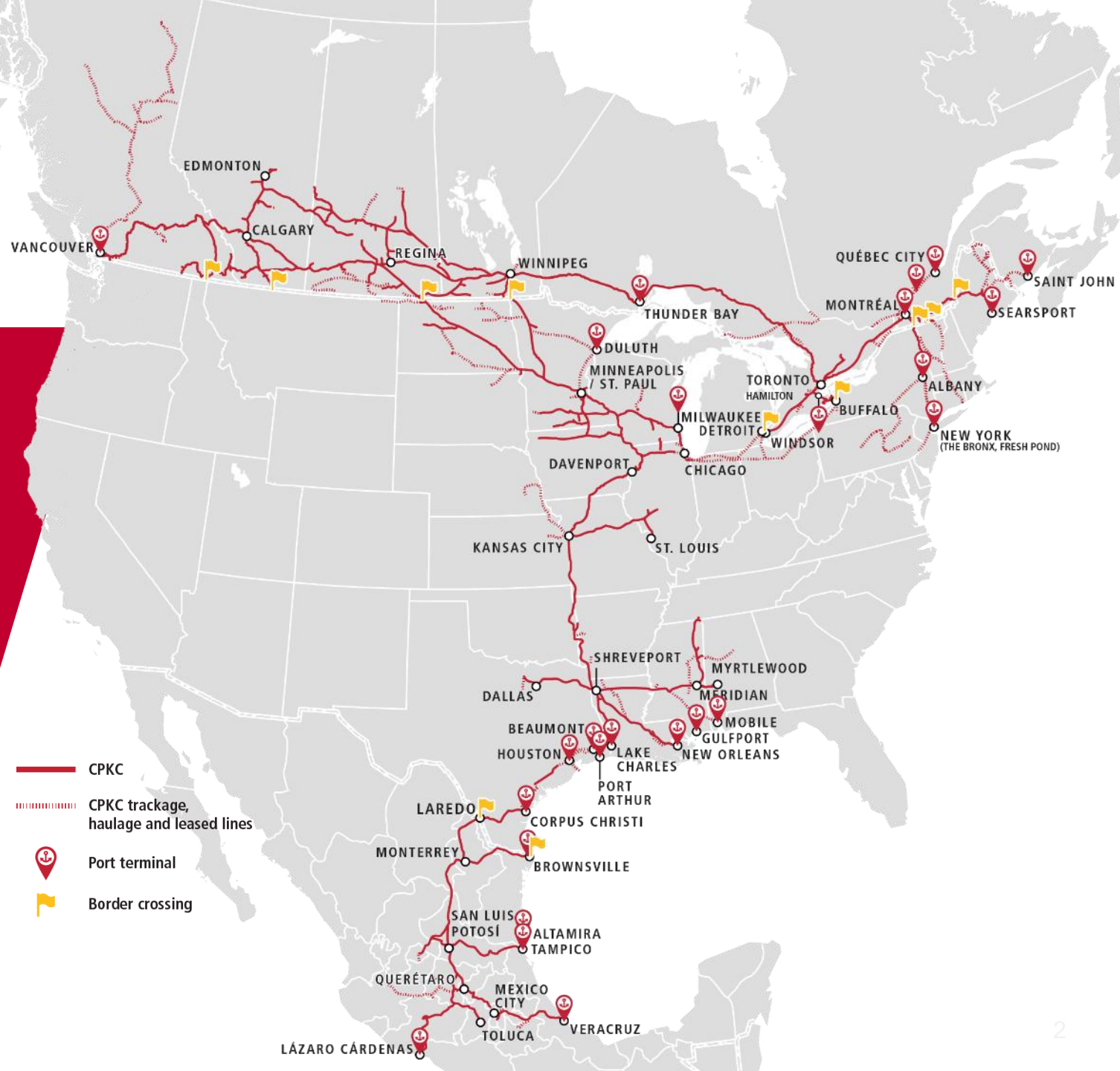
# Conectividad que transforma.

Agosto, 2025



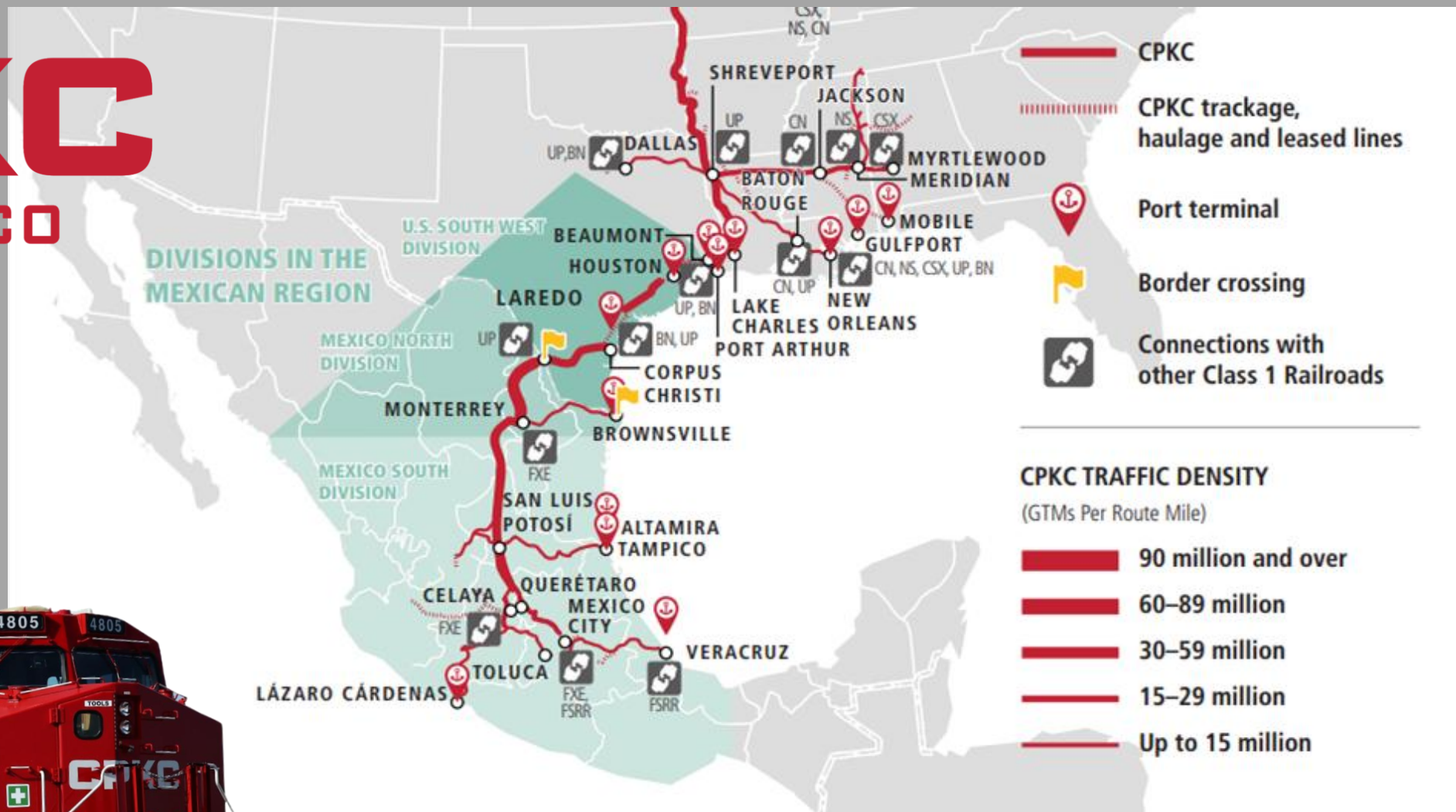
# CANADIAN PACIFIC KANSAS CITY

El primer y único  
ferrocarril transnacional  
de una sola línea que  
une Canadá, Estados  
Unidos y México.



# CPKC

DE MÉXICO





# NUESTROS MERCADOS



Grano



Carbón



Potasa, fertilizantes  
y azufre



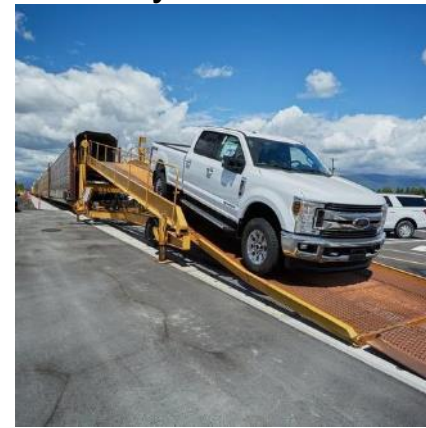
Productos  
forestales



Energía, productos  
químicos y plásticos



Metales, minerales  
y productos de  
consumo



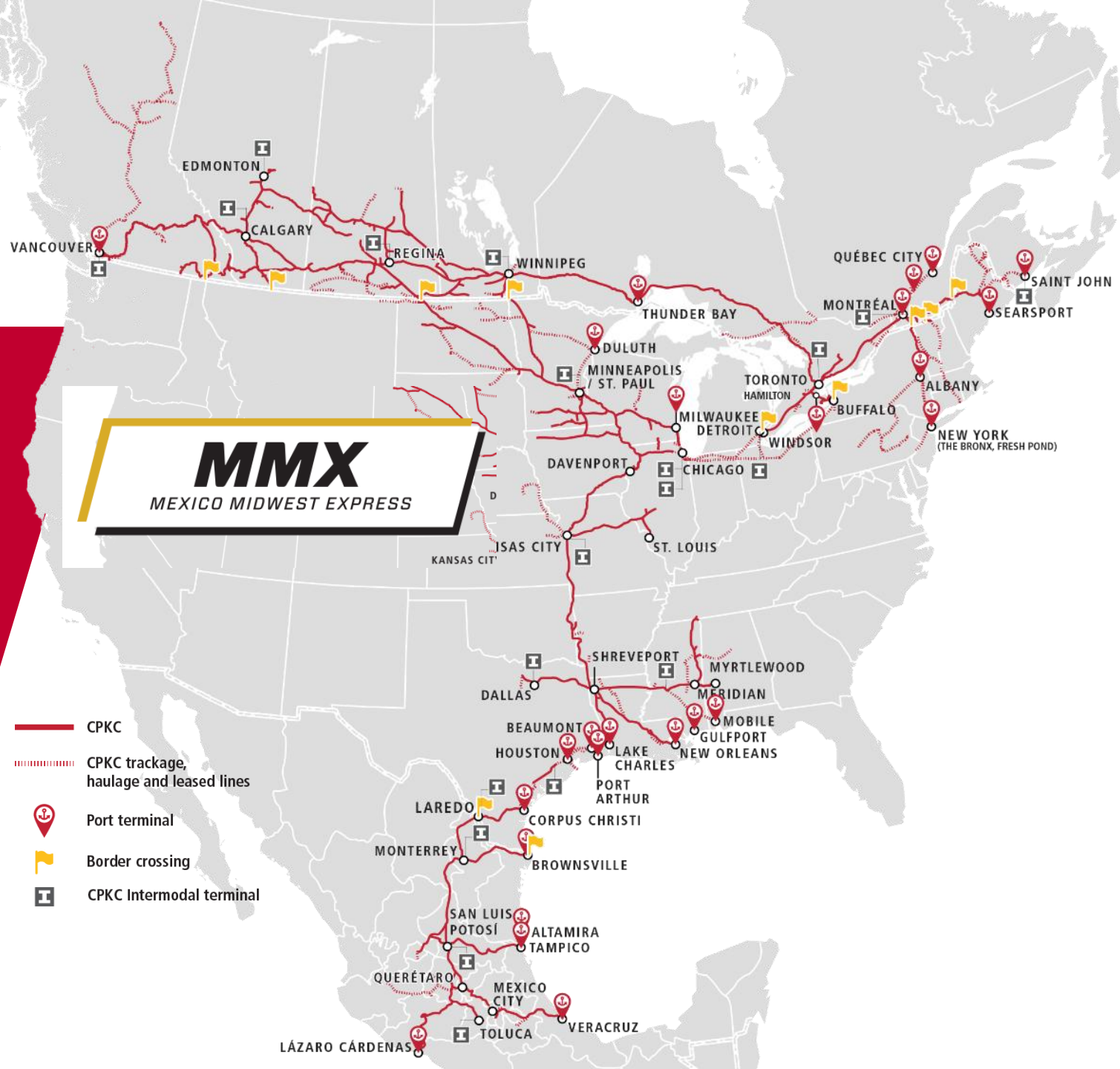
Automotriz



Transporte  
intermodal

# SERVICIO INTERMODAL

- La carga intermodal representa aproximadamente el **34.8% del volumen total** que transporta CPKC.
- En el sector intermodal, **los ingresos y volúmenes aumentaron un 4%.**





# MMX-180- 181

Servicio intermodal premium, que ofrece la primera opción de ferrocarril de una sola línea entre el Medio Oeste y México.

*96 horas desde el origen hasta el destino, un día más rápido que el competidor más cercano.*

Totalmente competitivo en comparación con camiones.

**CPKC**



# Southeast Mexico Express SMX

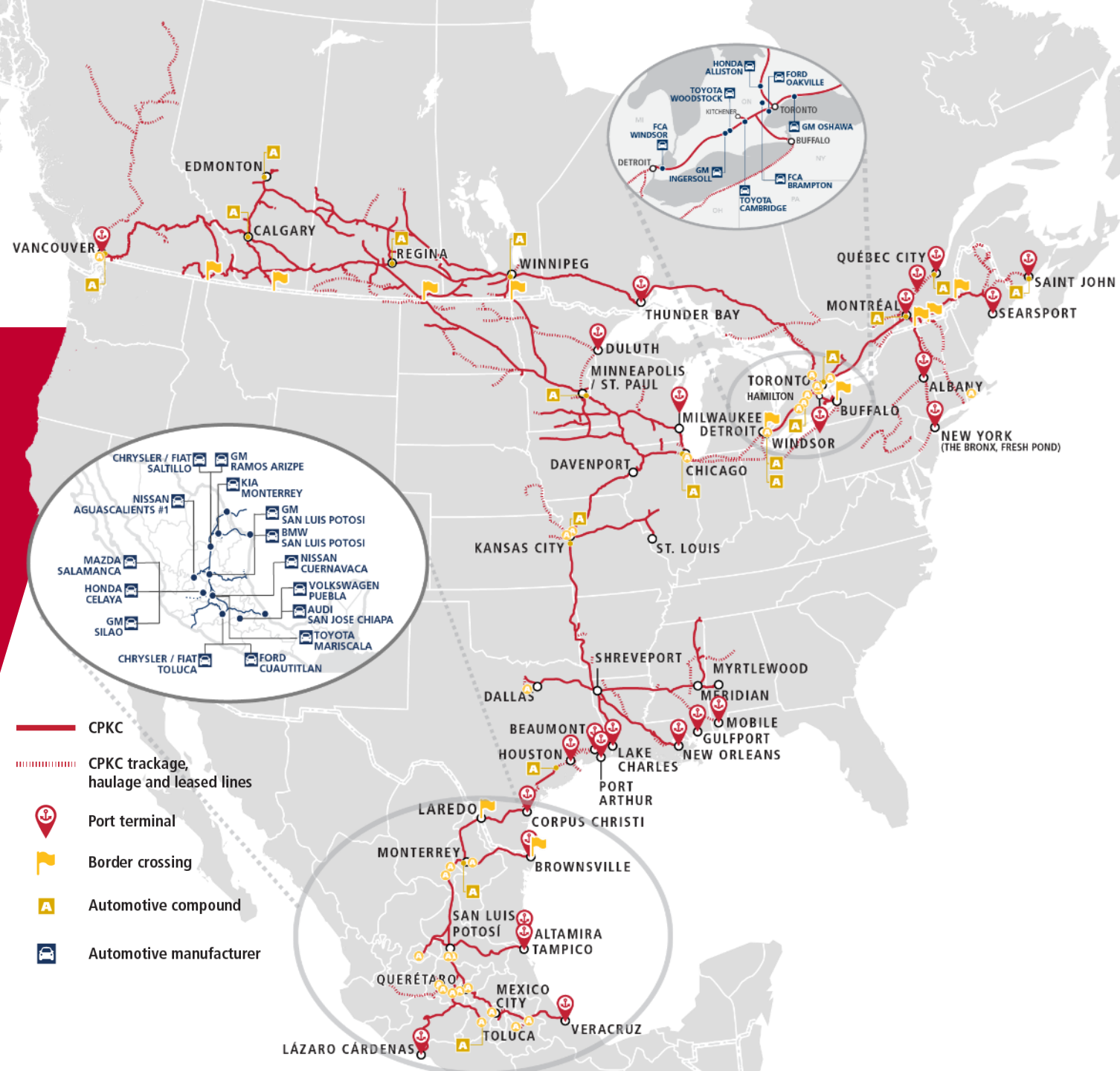
- Une el sur-este de Estados Unidos con mercados en Texas y México.
- SMX reduce sustancialmente tiempos de tránsito, aumenta la confiabilidad logística y presta servicio en toda la red de carga entre Estados Unidos y México.
- Desarrollado para satisfacer la creciente demanda de un servicio ferroviario más rápido y consistente.
- En 2024, CPKC adquirió un segmento de 50 millas de “Meridian y Bigbee” Mississippi y Alabama, para tener un intercambio directo con CSX en Myrtlewood.





# AUTOMOTRIZ

La red de CPKC tiene una ubicación ideal para hacer crecer el negocio automotriz con un servicio premium de costa a costa y acceso a las principales plantas de producción automotriz e instalaciones automotrices.







**PUENTE FERROVIARIO  
INTERNACIONAL PATRICK  
J. OTTENSMEYER.**





Port Saint John, N.B.



GRAND OPENING



# SERVICIO DE CARGA REFRIGERADA





# CRECIMIENTO CPKC



- Durante el primer trimestre de este año alcanzamos ingresos por **\$3,700 millones CAN-D**, cantidad impulsada por un crecimiento del **volumen del 7%**.
- Este año llegarán a nuestra red **100 nuevas locomotoras Tier-4**. En mayo recibimos las primeras 5.
- Este mes se inaugurará en el Puerto de Saint John una nueva planta de **Americold**, primera en su tipo a nivel mundial.





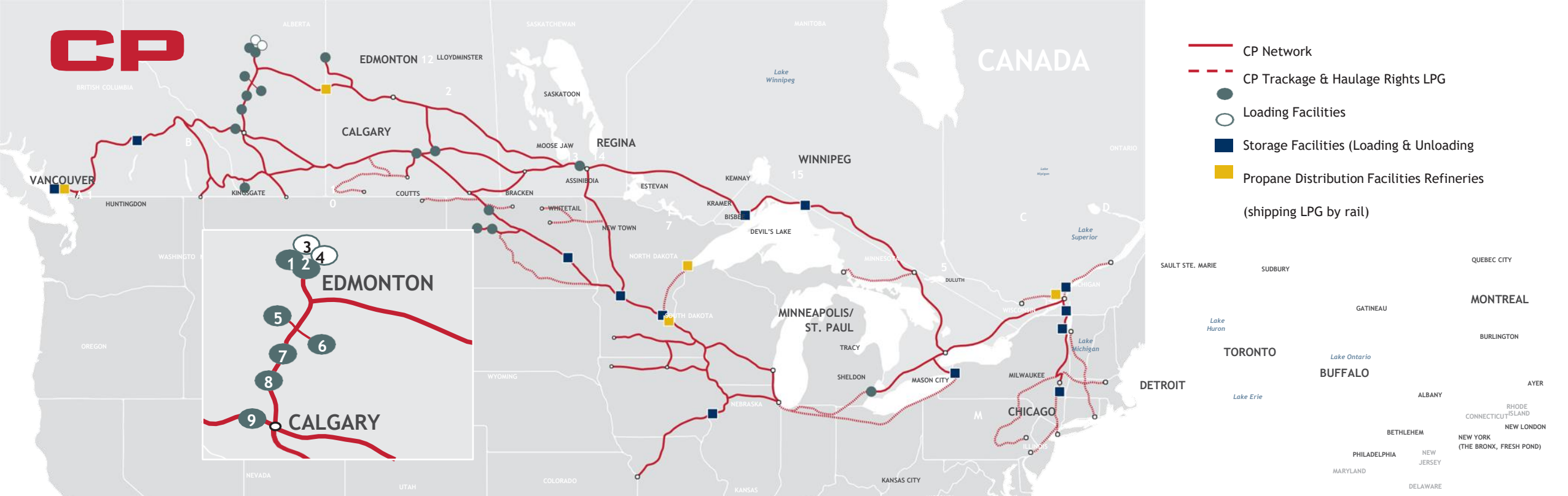


---

# CONECTIVIDAD DE MÉXICO Y CANADÁ







# Instalaciones de LPG

## LPG Loading Facilities

Ref. #	Location	Province	Operator	RR Access
1	Edmonton	AB	Keyera	CP/CN
2	Edmonton	AB	Gibson	CP/CN
3	Clover Bar	AB	Pembina	CP via Zone 4
4	Clover Bar	AB	Petrogas	CP via Zone 4
5	Homeglen	AB	Keyera	CP
6	Nevis	AB	Keyera	CP
7	Minaret	AB	Pengrowth	CP
8	Cdn Supr Oil	AB	AltaGas	CP
9	Copithorne	AB	Shell	CP
10	Pecten	AB	Shell	CP
11	McNeill	AB	Plains	CP via GSR

Ref. #	Location	Province	Operator	RR Access
12	Lloydminster	SK	Husky	CP/CN
13	Regina	SK	Plains	CP/CN
14	Regina	SK	Federated Coop	CP/CN
15	Ft Whyte	MB	Plains	CP
16	Windsor	ON	Plains	CP
17	Donnybrook	ND	Centennial	CP
17	Plaza	ND	Dakota Plains	CP
17	New Town	ND	Biourja	CP

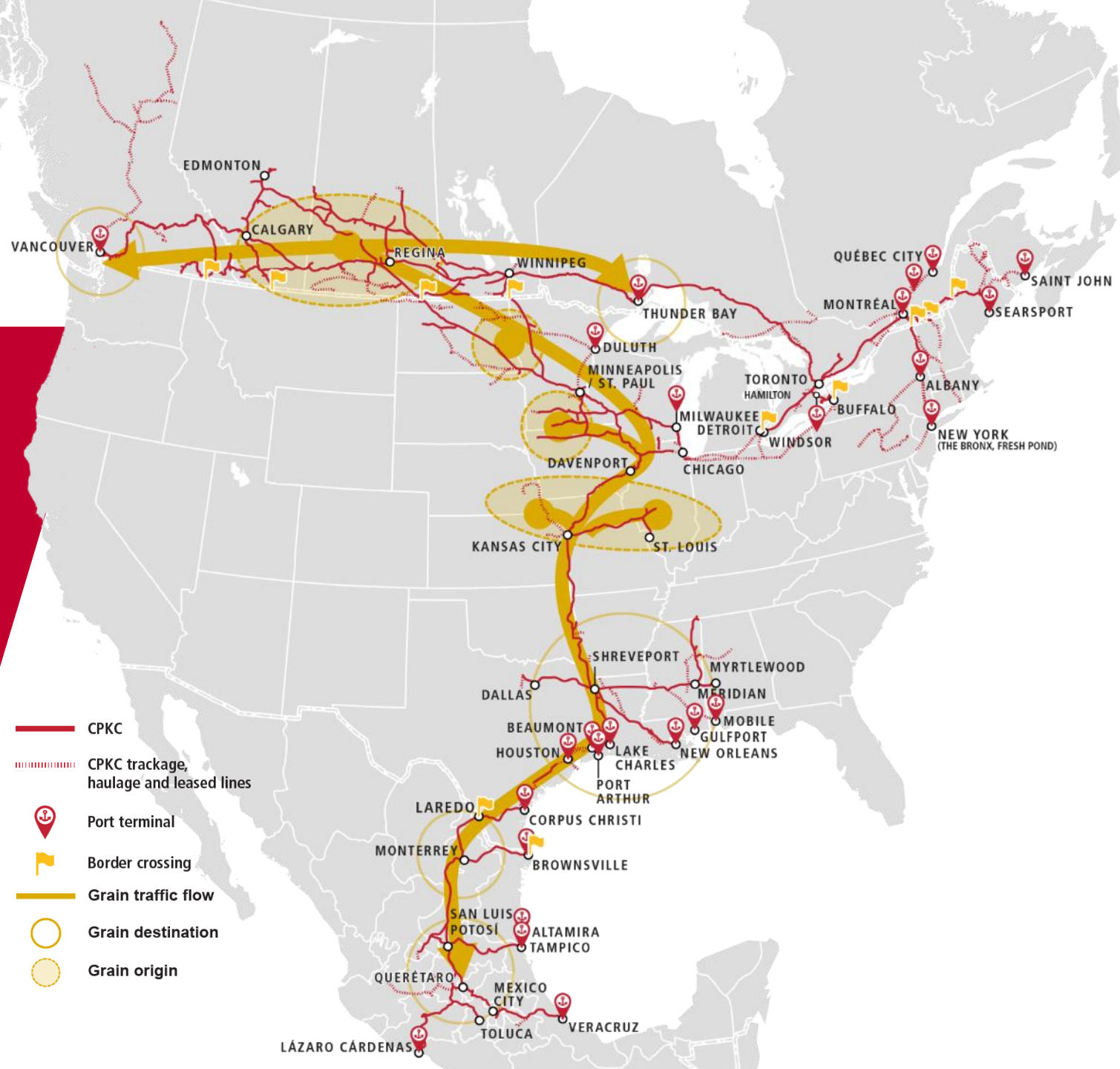
## Propane Distribution Facilities

Ref. #	Location	Province	Operator
A	Mayfair	BC	Superior Gas
B	Revelstoke	BC	Fortis BC
C	Thunder Bay	ON	Superior Gas
D	White River	ON	Superior Gas
D	Seaway Spur	PQ	Superior Gas
E	Seaway Spur	PQ	Propane Quebec
F	Joliette	PQ	Bell Gaz
G	Fairmount	ND	S.Valley Energy
H	Glenwood	MN	CHS
I	Rosemount	MN	NGL Supply
J	Buffalo	NY	Petrogas
K	Albany TFR	NY	Global
L	Plattsburgh	NY	NGL Supply
M	Cordova	IL	Plains

## Refineries (shipping LPG by rail)

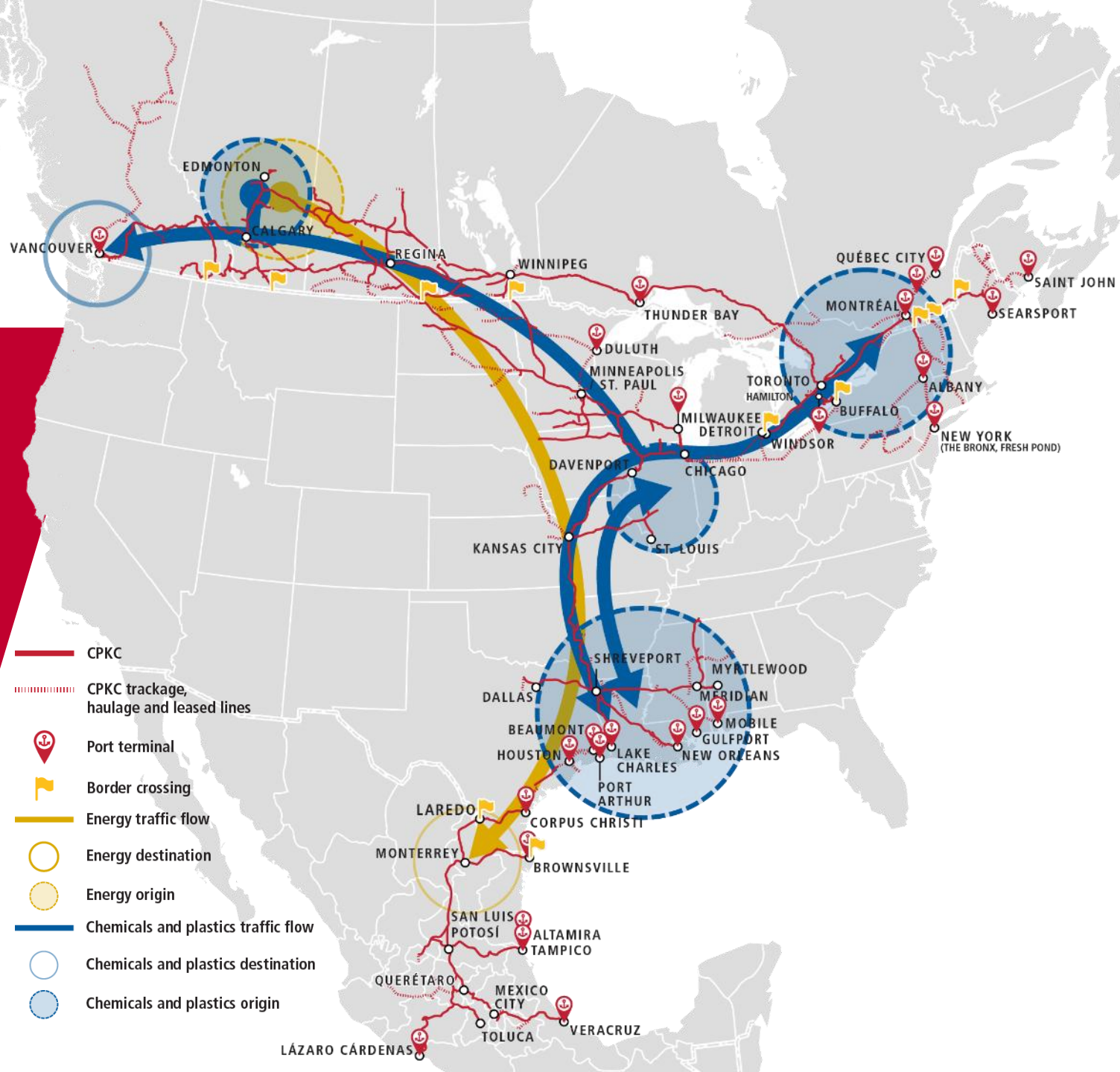
Ref. #	Location	Province	Operator
1	Burnaby	BC	Parkland
2	Lloydminster	SK	Husky
3	Montreal	PQ	Suncor
4	St Paul Park	MN	Tesoro
5	Superior	WI	Husky

# RUTA DE GRANOS





# RUTA DE ENERGÉTICOS, QUÍMICOS Y PLÁSTICOS





**PROGRAMA DE  
LOCOMOTORAS A  
HIDRÓGENO DE CPKC**



# CPKC



## CPKCR.COM

Sé parte de la conversación

